



**ESTADO DO RIO GRANDE DO SUL
MUNICÍPIO DE MACHADINHO
PREFEITURA MUNICIPAL
DEPARTAMENTO DE ENGENHARIA**

MEMORIAL DESCRITIVO

OBRA: Melhoria na escola municipal Professor Samuel Comachio (6 salas)
Fechamento pátio coberto, pavimentação em paver, execução de cobertura em policarbonato e plantio de grama.

LOCALIZAÇÃO: Rua Joaquim Manoel Machado Nº 127

OBJETIVO

O presente Memorial Descritivo visa estabelecer as condições para a instalação de esquadrias em vidro no pátio coberto, pavimentação com blocos de concreto intertravado (Paver), execução de cobertura em policarbonato no acesso principal, e plantio de grama na escola municipal Escola municipal Professor Samuel Comachio (6 salas), localizada na Rua Joaquim Manoel Machado Nº, na zona urbana do município de Machadinho.

DESCRIÇÃO DOS SERVIÇOS

1. Pavimentação.

a. Piso de bloco Intertravado.

A área de pavimentação com Bloco de Concreto Pré-Moldado Intertravado projetada é de 358,50 metros quadrados no pátio da escola conforme projeto de implantação.

Dimensões dos Blocos = 20,00cm x 10,00cm - Espessura 6,0cm. Bloco de Concreto Pré-Moldado Intertravado. Após o nivelamento do terreno será colocada uma camada de 4 cm centímetros de pó de pedra, para servir de base para o assentamento do bloco de concreto. No encontro lateral entre a calçada de bloco de concreto e o pátio sem calçamento, será executada uma fiada de blocos de concreto ou cordão de concreto visando o travamento do bloco e melhor acabamento dos serviços.

Para o assentamento dos blocos deverá ser observado o alinhamento entre as fiadas, para isso deverão ser usadas linhas de nylon. Quando o bloco de concreto já estiver colocado, deverão ser preenchidos os vãos entre as pedras com areia grossa, numa camada de 1,5 cm, e após os mesmos deverão receber uma compactação mecânica.

2. Paredes ou painéis de vedação

Será executado fechamento em alvenaria com altura de 60,0cm, entre os vãos dos pilares, as paredes serão executadas conforme itens a seguir:

Serão executadas em tijolos cerâmicos à vista, argamassa de assentamento (ci-ar 1:5) deverá ser colocada nas faces horizontais e verticais das paredes, tendo as juntas espessura de 1 cm. As paredes obedecerão às dimensões e alinhamentos indicados no projeto. Os tijolos deverão ser assentados formando fiadas perfeitamente niveladas, alinhadas e prumadas.



**ESTADO DO RIO GRANDE DO SUL
MUNICÍPIO DE MACHADINHO
PREFEITURA MUNICIPAL
DEPARTAMENTO DE ENGENHARIA**

3. – Esquadrias

As portas de vidro temperado 10mm, com dimensões cotadas em projeto, cujas ferragens deverão ser as adequadas ao tipo de vidro e utilização, acabamento cromado, primeira linha. Os puxadores serão em tubos de aço inox acabamento tipo escovado, diâmetro de 1 ¼” e comprimento de no mínimo 30cm.

As esquadrias serão em vidro temperado 10 mm fixadas com caixilhos de alumínio para vidro e estarão dispostas em todo o perímetro, conforme representadas em planta, as quais serão levantadas até a viga da cobertura, as medidas deverão ser conferidas no local.

4. Cobertura em policarbonato

Será executado no acesso principal da escola uma cobertura em policarbonato alveolar 6mm fixados em estrutura metálica em aço galvanizado, os pilares serão apoiados em sapatas de concreto que deverão ser executadas nas laterais da rampa de acesso.

Especial atenção deverá ser tomada, garantindo que o conjunto apresente perfeita e completa estanqueidade, estabilidade, durabilidade à ação dos agentes agressivos, tais como o vento, chuva, sol etc.

Deverão ser empregados todos os acessórios de vedação e fixação para o perfeito funcionamento da cobertura, tais como:

Estrutura em aço carbono,

Placas em policarbonato alveolar 6 mm – (cor a ser definida);

Parafusos auto-brocante zincado a fogo e arruela de neopreme e alumínio;

Fita VHP dupla face base policarbonato;

Gaxetas de borracha;

Perfil U 6 mm em alumínio.

5. Plantio de Grama

Será realizado o plantio de grama em leiva ou rolo, em local conforme projeto de implantação, devendo ser executado o preparo do solo, devendo receber adubação, com a limpeza do terreno, removendo-se todos os obstáculos que possam atrapalhar o plantio como: ervas daninhas, entulhos etc.

6. Entrega da obra

Toda remoção de entulhos gerados por ocasião dos serviços contratados, fica sob responsabilidade da empresa contratada para execução das obras. Todo material restante de obra deve ser retirado do local para entrega do serviço.

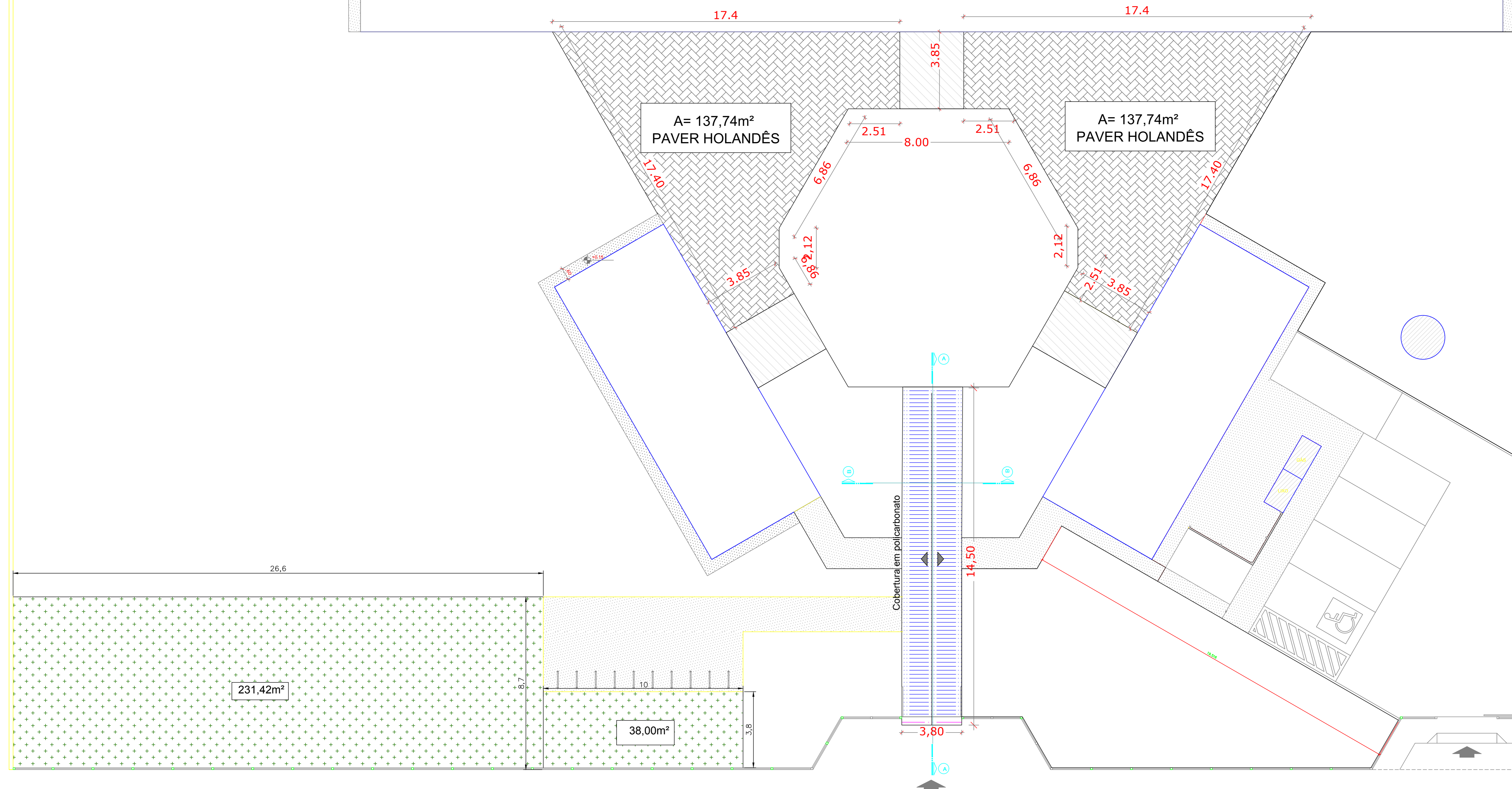
Machadinho, 10 de agosto de 2018.

**Afonso Takao Duarte Iwai
Eng. Civil – CREA 152.421**



ESTADO DO RIO GRANDE DO SUL
MUNICÍPIO DE MACHADINHO
PREFEITURA MUNICIPAL
DEPARTAMENTO DE ENGENHARIA

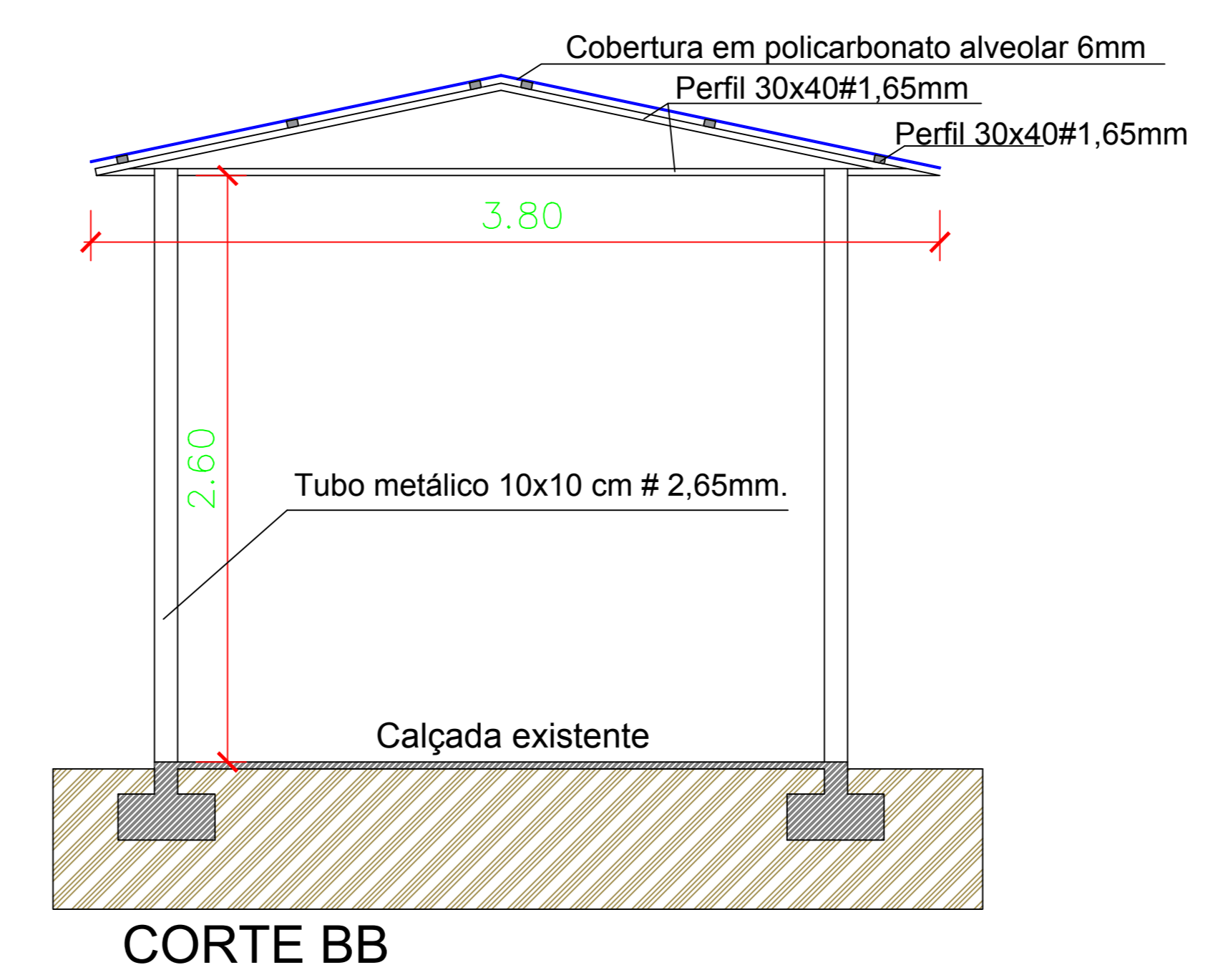
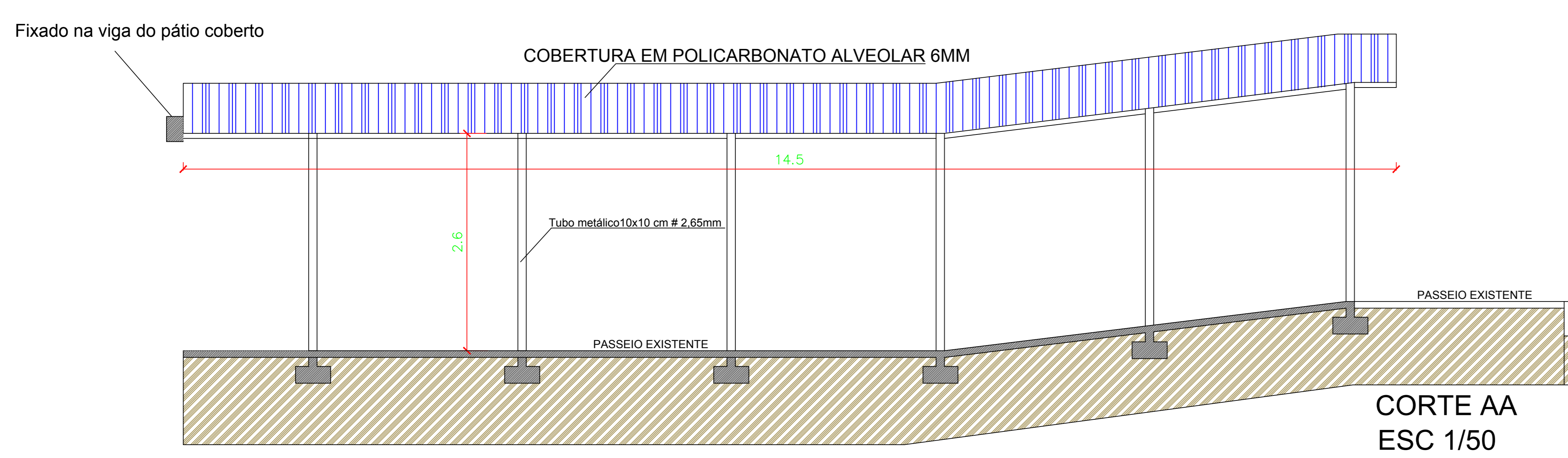
PM MACHADINHO



LEGENDA:

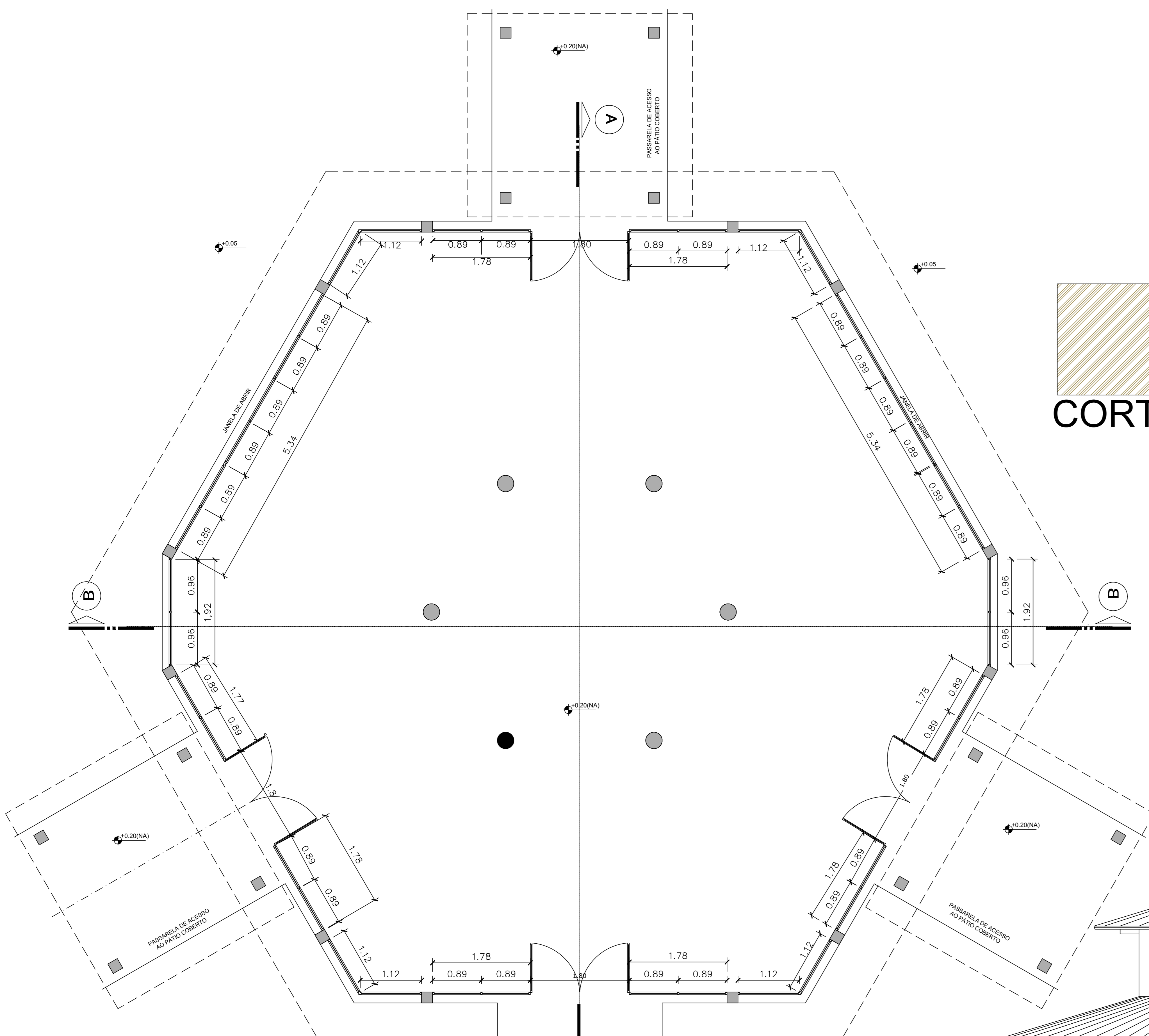
- BLOCO INTERTRAVADO tipo Holandês 6cm de esp. 275,48m²
- GRAMA 269,42m²
- POLICARBONATO 55,10m²

Rua Manoel Joaquim Machado
PLANTA SITUAÇÃO: 1/100

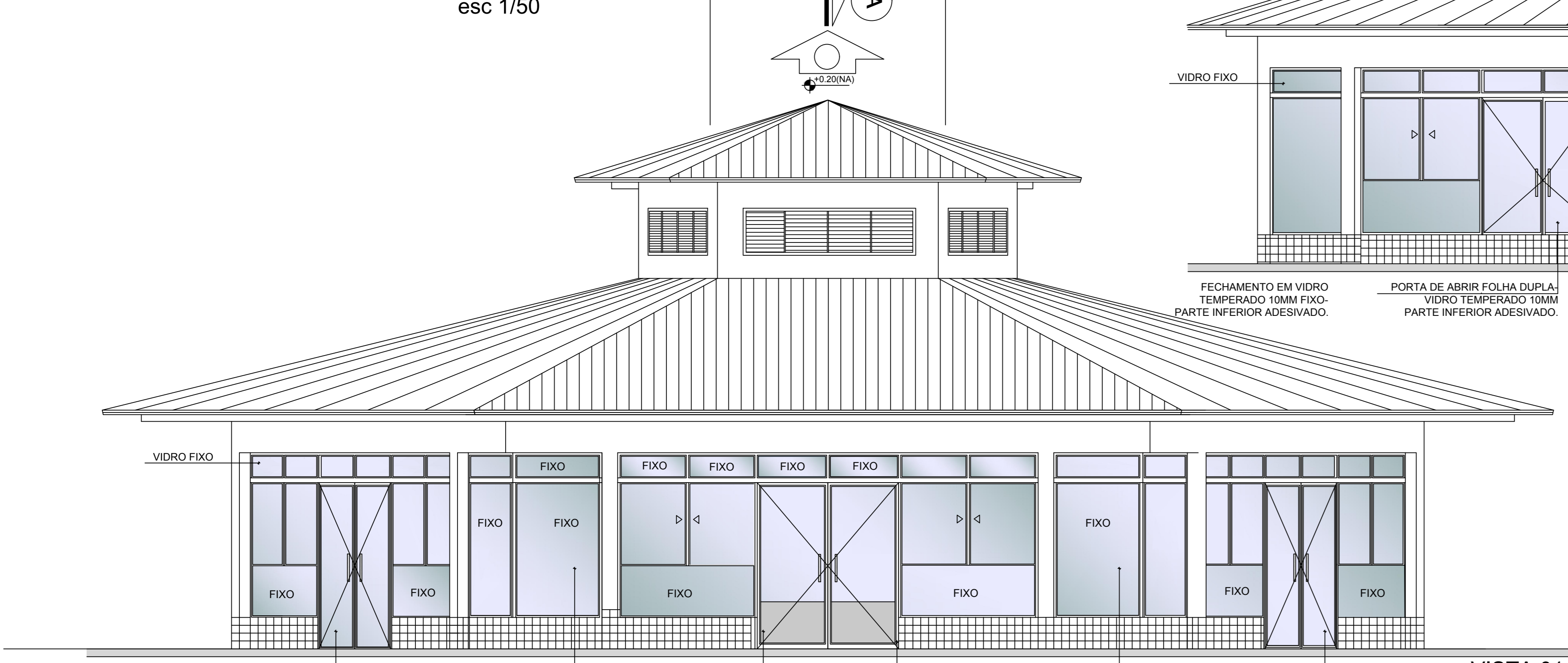


COBERTURA - ACESSO PRINCIPAL

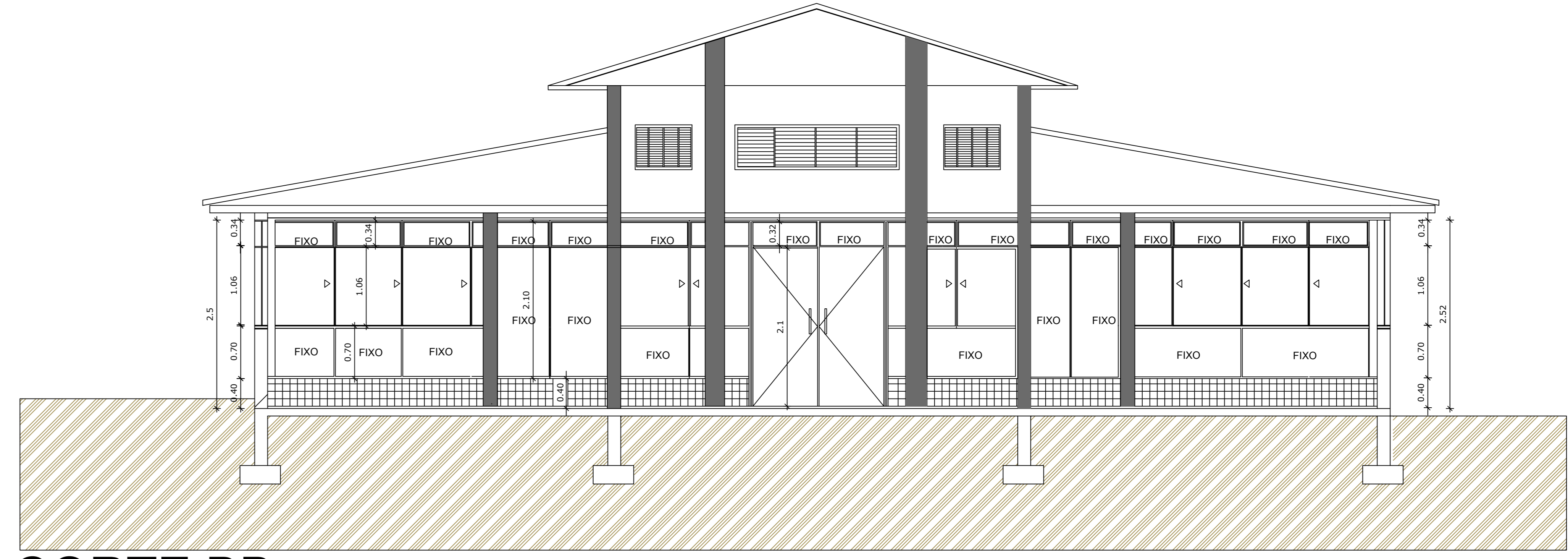
SETOR DE ENGENHARIA PREFEITURA MUNICIPAL DE MACHADINHO		PRANHA - A-01
CONTEÚDO - MELHRIAS ESCOLA - 06 SALAS		ESCALA - 1/100
PROPRIETÁRIO - PREFEITURA MUNICIPAL DE MACHADINHO		
ENDEREÇO - RUA MANOEL JOAQUIM MACHADO		
RESPONSÁVEIS TÉCNICOS -		
ENR. CIVIL AFONSO TAKAO DUARTE IWA-CREA 152421	ARQ. ISABELLE RISSON CAU 1667726	DATA - 27.07.18



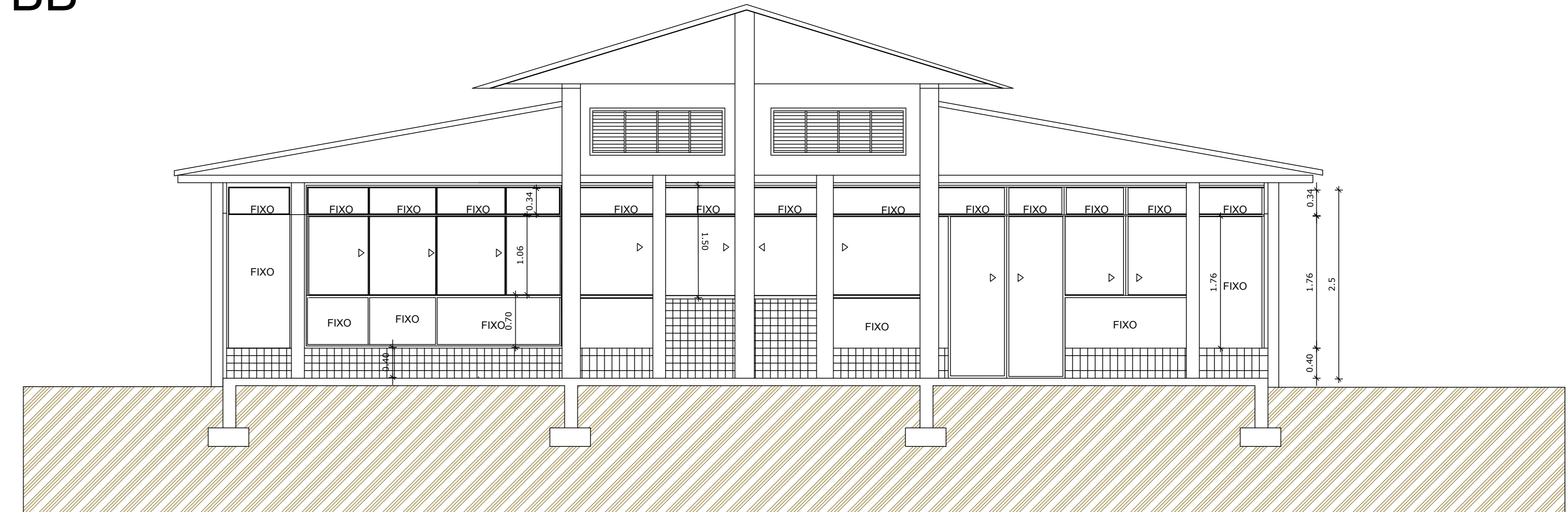
PLANTA BAIXA
esc 1/50



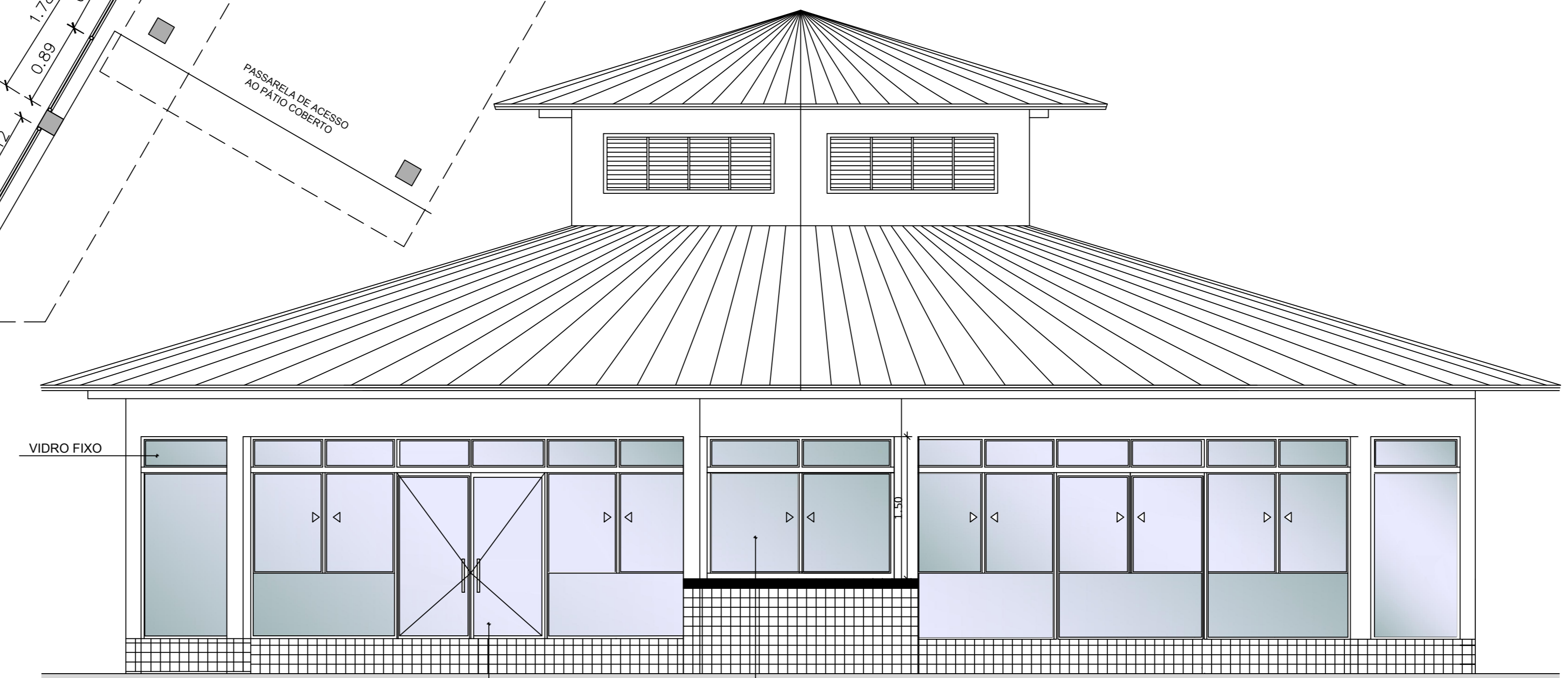
VISTA 01
esc 1/50



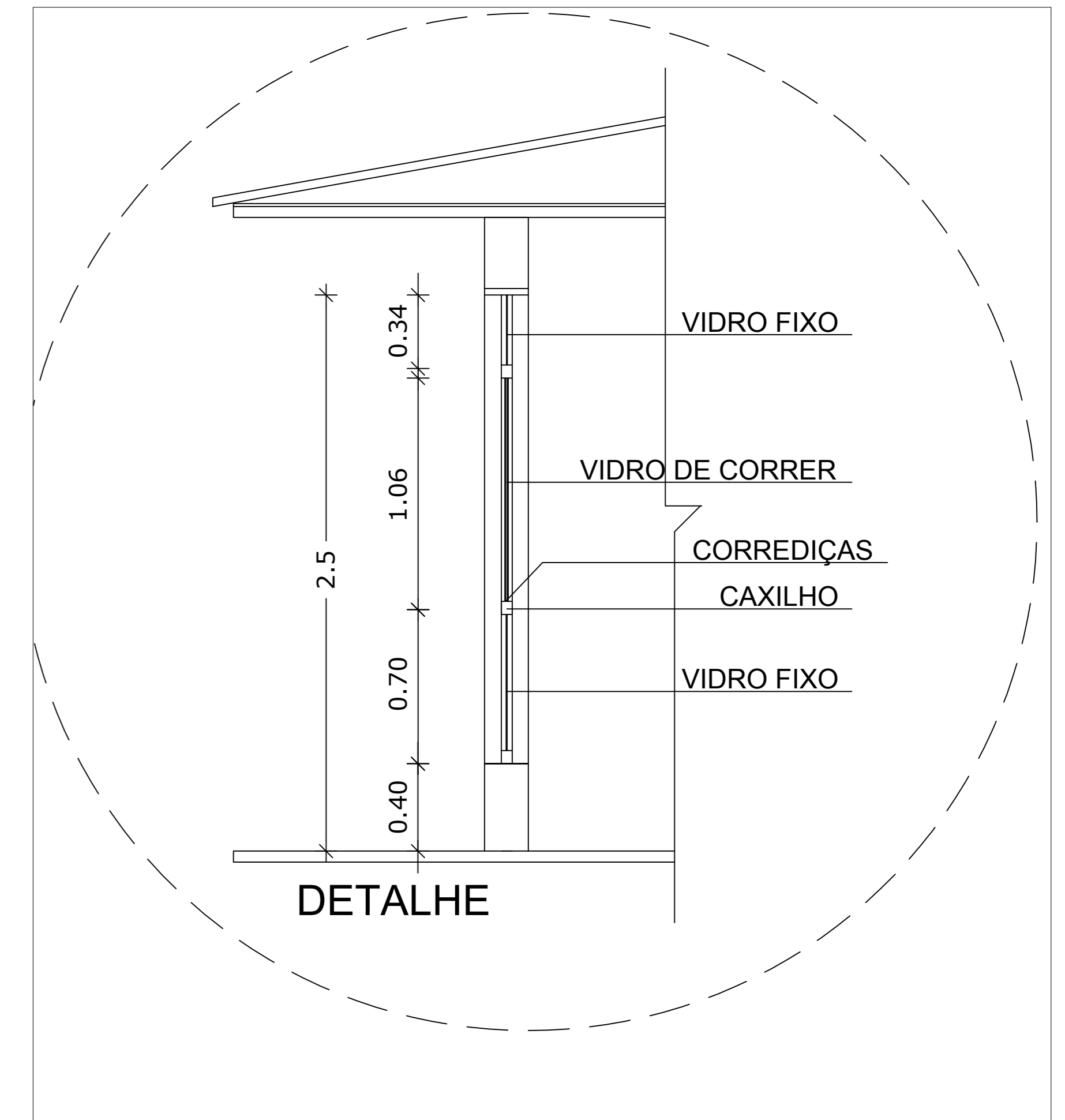
CORTE BB



CORTE AA



VISTA 02
esc 1/50



DETALHE

SETOR DE ENGENHARIA
PREFEITURA MUNICIPAL DE MACHADINHO

CONTEÚDO -	CORTES/COBERTURA	PRANCHA -
PROPRIETÁRIO -	PREFEITURA MUNICIPAL DE MACHADINHO	A-02
ENDEREÇO -	AVENIDA INDEPENDÊNCIA	ESCALA -
RESPONSÁVEIS TÉCNICOS -		1/100
ENR. CIVIL AFONSO TAKAO DUARTE IWA-CREA 152421	ARQ. ISABELLE RISSON CAU 1667726	DATA - 27.05.18
HAMILTON LAUER DENTEGHRI PREFEITO MUNICIPAL		